

1 はじめに

- 1 作業の目的

作業の目的



配備PCの光学ドライブを二層式DVDに対応したドライブに交換する際の作業手順を解説します。

👉 光学ドライブの場所

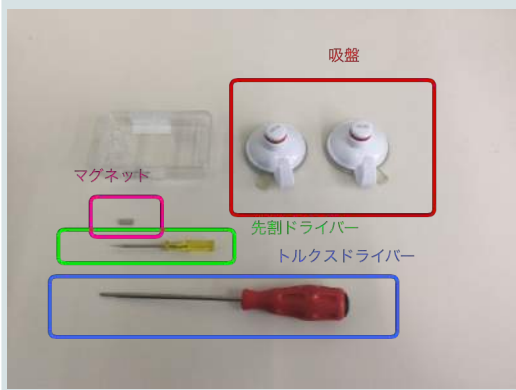


PCの外側から見たドライブの位置です。
(本手順書ではこの中にあるドライブ交換作業を解説します。)

1 はじめに

- 2 準備品【工具、治具】

準備品



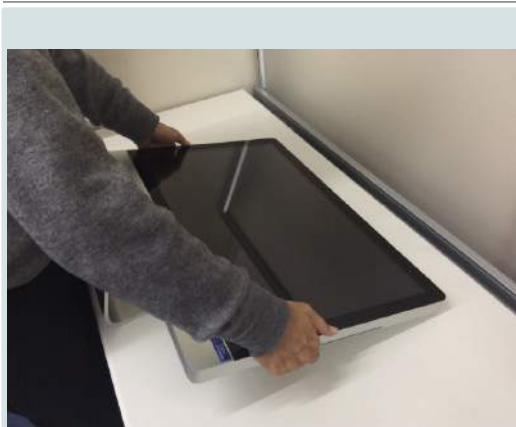
以下の工具を準備する。

1. 吸盤2個
2. トルクドライバー (T-8)
3. 先割ドライバー
4. マグネット (落下防止用)

⚠️ 吸盤についてはシステム部で保管しています。

2 ガラスカバー分解手順

- 1 PCの作業状態



PCを寝かせるように置き、作業を開始する。

⚠️ PCは重量があるため(約8kg)作業姿勢に注意する

2 ガラスカバー分解手順

- 2 吸盤のセット



ガラスパネル上部角に吸盤をセットする。
位置については画像を参考にする事。

👉 正しい吸盤の位置



図のように出来るだけ隅に寄せた位置にセットする。

👉 NG例



図のように画面の中心に近い位置にはセットしない。

⚠️ 出来るだけ隅に吸盤をセットする事。
(テコの原理を利用するため)

2 ガラスカバー分解手順 - 3 読書アイコン ガラスカバー取り外し



図のように吸盤を上部にゆっくりと引き上げ、ガラスカバーを持ち上げる。
取り外しについてはビデオを参考にすること。

👉 ポイント



図の位置にマグネットがあり、ガラスカバーを固定してしています。

⚠️ マグネットで固定されているので最初のみ力が必要です。

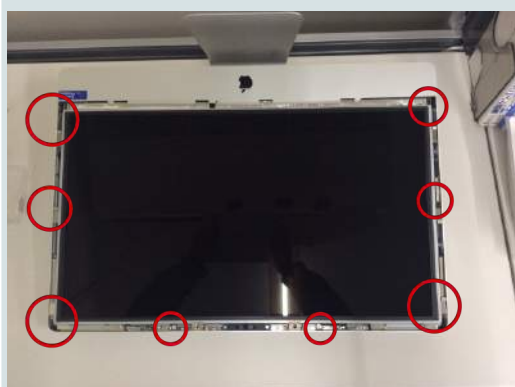
2 ガラスカバー分解手順 - 4 読書アイコン ガラスカバー取り外し状態



ガラスカバーを取り外すとこのような状態になります。
このあと、PCの向きを180度回転させ、上下を反対向きにします。

⚠️ 取り外したガラスカバーは傷がつかないように丁寧に保管する。

3 液晶パネル分解手順 - 1 読書アイコン ボルト取り外し【位置説明】



画像の位置にあるボルト8カ所を取り外します。
(トルクスT-8)

👉 ポイント1



ボルトは奥まった部分にあるため、取り外した後に落とさないようにします。
※【ポイント2】で解説。

👉 ポイント2



ドライバーにマグネットを取り付け、磁石の力でボルトが落下しないように工夫します。

3 液晶パネル分解手順 - 2 読書アイコン ボルト取り外し【作業】



8カ所のボルト全てを取り外す。

⚠️ 磁石の効果を使用し内部に落とさないよう注意して作業を行う。周辺の部品を傷つけないようにする。

3 液晶パネル分解手順

- 3 パネル持ち上げ



ビデオはiPad上で再生してください

ビデオを参考にパネルを持ち上げます。

ポイント



内部配線はこのように接続されています。

⚠ 裏側で配線が繋がっているため、持ち上げ過ぎない状態で保持します。

3 液晶パネル分解手順

- 4 配線取り外し



パネルを持ち上げた状態で、コネクタを取り外します。取り外しは基盤側のコネクタを抜く作業となります。

ポイント



コネクタを抜き取るとこのような状態になります。

3 液晶パネル分解手順

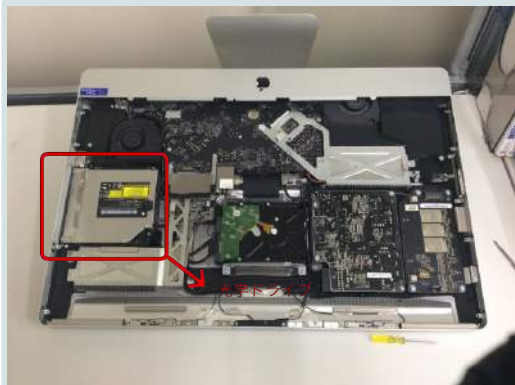
- 5 液晶パネル取り外し



パネルをさらに持ち上げ、PC本体から取り外します。【ビデオを参考にしてください。】

4 光学ドライブ分解手順

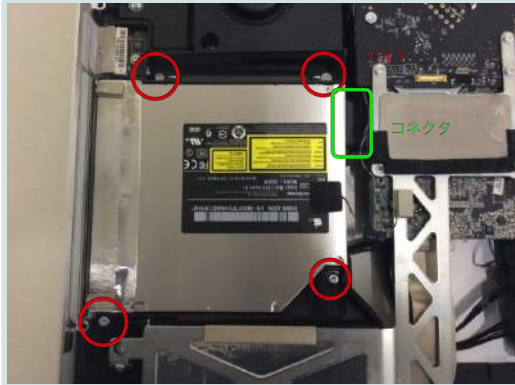
- 1 光学ドライブ取り付けボルト取り外し



光学ドライブを取り外します。光学ドライブは図で示した箇所となります。

⚠ 取り外し方法は次の手順で説明します。

4 光学ドライブ分解手順 - 2  コネクタ、ボルト取り外し




光学ドライブを固定しているボルトとコネクタを取り外します。
トルクス (T-8)

 **コネクタ取り外し**



図のようにコネクタを取り外します。

4 光学ドライブ分解手順 - 3  光学ドライブ取り外し



ビデオを参考に光学ドライブを取り外します。

5 光学ドライブ組み付け - 1  光学ドライブ取り付け



ビデオを参考にパネルを持ち上げます。

 **ポイント1**




光学ドライブ取り付け時は本体側の嵌合用の突起にドライブの穴を合わせます。

 **ポイント2**



図のように合わせます

 裏側で配線が繋がっているため、持ち上げ過ぎない状態で保持します。